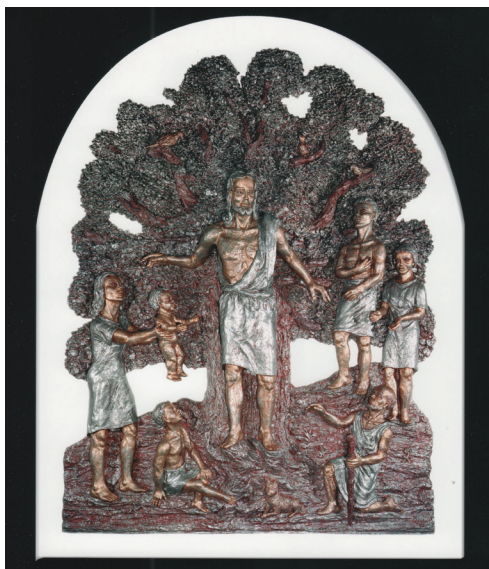


Une humanité vivifiée : un bas-relief mis en relief



Yvette Jameault, de la paroisse Saint-Eugène, a hâte au jour où elle pourra se rendre à la messe en personne, une fois les restrictions sanitaires levées. En attendant ce jour, elle propose une méditation sur le bas-relief qui orne le sanctuaire de l'église.

Propos recueillis par Daniel Bahuaud, coordonnateur des communications à l'Archidiocèse de Saint-Boniface

L'église Saint-Eugène est dotée d'un saisissant bas-relief, réalisé de 2001 à 2003 par Josef Randa...

Yvette Jameault : Une vraie source d'inspiration. On y voit le Christ ressuscité au centre de toute la Création. Au bas se trouve un rocher. À l'arrière-plan, un grand arbre et, autour du Christ, six personnes, trois oiseaux et un chien. Le Christ et les figures humaines sont à taille humaine.

Que penser de ces six personnes?

Y. J. : On ressent l'humanité entière. Les différents âges de la vie humaine. On y voit une mère et son petit enfant, ainsi qu'un autre jeune. Aussi, un couple, homme et femme, et un aîné. Ces personnes sont attirées et transformées par le Christ, prêtes à le suivre en vivant unies à Lui.

Quelle est la signification de l'arbre ?

Y. J. : C'est l'arbre de la vie dont la sève apporte la nourriture aux branches. On peut aussi penser à la croix de laquelle Jésus semble se détacher. Et comme l'arbre, le Christ vivifie l'humanité pour qu'elle demeure en communion avec Lui et produise de bons fruits. Jésus est donc le tronc et nous sommes les branches.

Pourquoi des animaux ?

Y. J. : Les animaux sont présents partout dans la nature et en interdépendance avec les autres éléments de la Création. Souvent, ils se montrent spontanément ouverts aux autres, passionnés, compatissants et sensibles. Ce sont des êtres vivants d'une grande valeur, des créatures de Dieu. D'où l'importance de les respecter et de les traiter avec tendresse.

Et le rocher alors ?

Y. J. : J'y vois la fondation divine sur laquelle les disciples choisissent de bâtir leur vie. Nous voulons du solide, comme l'exprime si bien la parabole dans l'évangile de Matthieu. Quand surgissent les orages de la vie, la maison du disciple ne s'effondre pas, car elle est bâtie sur le roc. En s'unissant au Christ ressuscité, qui unifie tous les éléments de la Création, l'humanité est renouvelée.

Une œuvre d'art symbolique et d'une grande sensibilité, en somme...

Y. J. : Josef Randa a enrichi notre pays jusqu'à sa mort en 2005. D'origine tchèque, il s'est établi au Manitoba en 1968. En plus du bas-relief pour Saint-Eugène, il a produit des ouvrages raffinés, notamment le monument pour les Prisonniers politiques à Toronto et le monument du Panthéon des Citoyens au parc Assiniboine à Winnipeg.